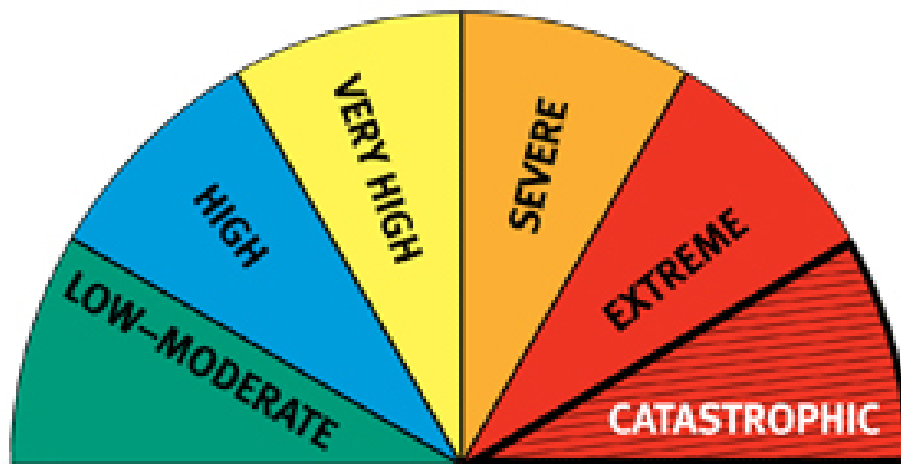


# 4 Hatua za Moto wa Hatari na Ovyo



Mwongozi wa Usalama  
wa Moto wa Porini



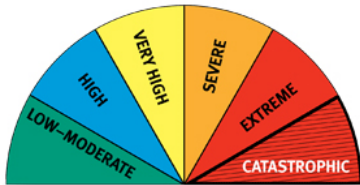
Rahisi kusoma



Government of  
South Australia

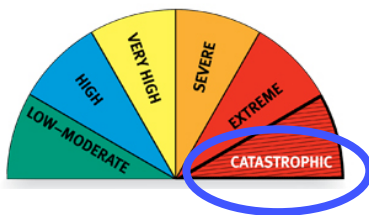


## Hatua za Moto wa Hatari na Unachopaswa Kufanya



Hatua za Moto wa Hatari zinaonyesha kiasi cha ubaya moto wa porini.

Tumia Hatua za Moto wa Hatari kujua ni lini uanze Mpangilio wa Moto wa Polini.



### Hatua za Moto wa Jagwa la Hatari

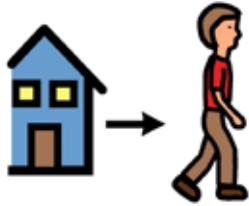
Hii ni rangi nyekundu.



Hali ya hewa ni

- joto
- kavu
- upepo.

Kama moto wa porini ukianza unakuwa ni aina mbaya sana ya moto wa porini.



Ni siku ambayo Moto Hauruhusiwi Kabisa.

Chaguo ulilonalo tu ni kuondoka mapema.

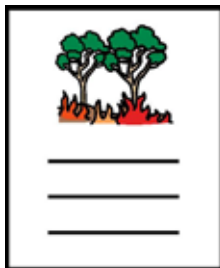
Hii ina maana kuwa ondoka

- kabla ya usiku

**au**

- asubuhi.

Nyumba **hazijajegwa** katika hali ya kustahimili moto wa porini.



**Usisubiri** kupata ovyo.

Hatua za Moto wa Jangwa la Hatari ni dalili

yako kwa ajari ya kuanza mpangilio wako wa

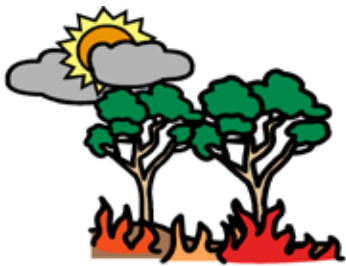
Moto wa porini.



## Hatua za Moto wa Hatari Uliokithiri kwa Kuunguza

Hizi ni

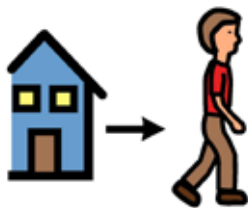
- rangi kama nyekundu  
**na**
- rangi ya machugwa.



Hali ya hewa ni

- joto
- kavu
- upepo.

Kama moto wa porini ukianza utakuwa mkubwa.



Ni siku ambayo Moto Hauruhusiwi Kabisa.  
Chaguo ulilonaldo tu ni kuondoka mapema.

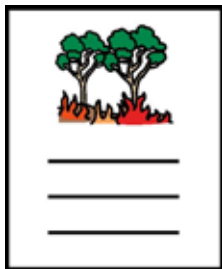
Hii ina maana kuwa ondoka

- kabla ya usiku  
**au**
- asubuhi.



Kaa tu kama

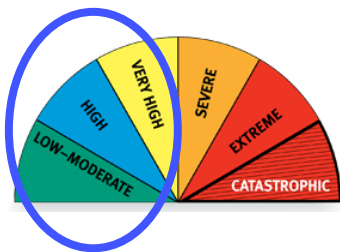
- nyumba yako na ardhi yako viko tayari
- na**
- unaweza kupingana na moto.



**Usisubiri** ovyo.

- Ubaya
- na**

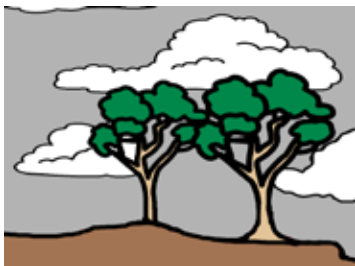
Hatua za Moto wa Hatari Uliokithiri ni dalili za kuanza kutumia Mpangilio wako wa Moto wa Porini.



**Hatua za Moto wa Porini za Juu sana, Juu au chini kidogo**

Hizi ni

- njano
  - bluu
- au**
- rangi ya kijani.



Bado kunaweza kuwa kuna moto wa porini siku hizi.

Uwe tayari. Tazama Mpangilio wako wa Moto wa Porini. Uwe tayari kupambana.



Tafuta kujua Hatua za Moto wa Porini kwa Siku ijayo baada ya saa 10 jioni.

Tafuta kwenye



- Habari za kwenye TV



- Tovuti [www.cfs.sa.gov.sa](http://www.cfs.sa.gov.sa)



- Mstari wa Habari za Moto wa Porini  
Simu 1800 362 361



- Simu ya TTY 133 677  
Harafu uliza kwa 1800 362 361



- Huduma ya Taifa ya Msaada  
Simu 1300 555 727 Harafu  
uliza 1800 362 361



- Facebook  
[www.facebook.com/countryfireservice](http://www.facebook.com/countryfireservice)



- Twitter @CFSTalk

Kuna aina 3 za onyo



### **Ushauri.**

Moto umeanza. **Hauko** hatarini kwa sasa. Hii inaweza kubadilika. Tazama Mpangilio wako wa Moto wa Porini.



### **Tazama na husika.**

Moto uko unakuja. Vitu viko vinabadilika. Husika kujisaidia wewe na familia yako. Anza Mpangilio wako wa Moto wa Porini.



### **Ovyo la hatari.**

Uko hatarini. Moto utakuja kwako. Husika sasa. Fuata Mpangilio wako wa Moto wa Porini. Ni lazima ufanye kile ovyo linachokisema.



### **Katika hatari**

Unaweza kupata ujumbe kwenye

- simu ya ndani
- simu ya mkononi.

Kumbuka simu yako inaweza kusimama kufanya kazi. Unaweza **usipate** ujumbe.





## Jilinde wewe na mali zako

Kuwa tayari kuanza Mpangilio wako wa Moto wa Porini.

**Usisubiri** kupata ovyo kwanza. Unaweza **usipate** ovyo. Moto unaweza kuja

- haraka
- **bila** ovyo.



CFS inaweza **isije** kwenye nyumba yako unapoishi.



## Ni lazima uangalie moto

- Tazama na angalia moshi
- Tazama na sikiliza moto
- Zungumza na majirani zako



## Ovyo la moto wa porini

Ni lazima uangalie ovyo la moto wa porini kwenye



- Radio yako ya mahali . Kwa mfano,
  - ABC
  - Fiveaa



- TV. Kwa mfano, taarifa ya habari ya ABC



- Simu yako ya mkononi.
  - Pigia mstari wa habari za motot za porini kwa 1800 362 361.



- Simu yako ya ndani.



## Je simu yako itafanya kazi wakati wa moto wa porini?

Tazama aina ya simu uliyonayo nyumbani.



### **Simu ya nyumbani isiyo na kamba.**

Unatakiwa kuweka hii kwenye sehemu ya umeme. Kama umeme ukikatika basi simu yako isiyo na kamba itakatika.



**Simu ya mkononi.** Wakati moto uko maeneo yako unaweza kupoteza muunganisho wa simu ya mkononi.



**Simu ya ndani yenye kamba.** Tumia simu tu yenye kamba ya kadi. Hii unakuta **haitakiwi** kuwekwa kwenye umeme. Hata kama umeme ukikatika bado simu hii inaweza kufanya kazi. Hii ni simu nzuri ya kutumia wakati moto ukiwa karibu.

Kumbuka.

Wakati wa Moto wa Porini simu zako zote zinaweza **zisifanye** kazi.



## Habari zaidi



Mstari wa Habari za Moto wa Porini

Simu 1800 362 361



Simu ya TTY 133 677

Harafu uliza kwa 1800 362 361



Huduma ya Taifa ya Msaada

Simu 1300 555 727

Harafu uliza 1800 362 361



Tovuti [www.cfs.sa.gov.au](http://www.cfs.sa.gov.au)



Nenda kwenye mikutano ya mahali ya Moto wa Porini.

Jiunge au anza kundi la Jamii la mahali la Usalama wa Moto.

Unaweza pia kutumia vyombo vya habari.



- Facebook

[www.facebook.com/countryfireservice](https://www.facebook.com/countryfireservice)



- Twitter @CFSTalk

Kituo cha Vifaa vya Mawasiliano cha Scope kiliandika Kiingereza  
Rahisi katika Augusti 2013. [www.scopevic.org.au](http://www.scopevic.org.au)

Ili kupata kitabu cha asilia, wasiliana na Country Fire Service (CFS).

Mayer-Johnson LLC anasema tunaweza kutumia Picture  
Communication Symbols © 1981 – 2013.

Mayer-Johnson LLC anasema tunaweza kutumia kusanyiko la  
ThinLine. © 2010 – 2013.

Valuing People

Valuing People ClipArt © Inspired Services, UK.

[www.inspiredservices.org.uk](http://www.inspiredservices.org.uk)

Revised September 2017